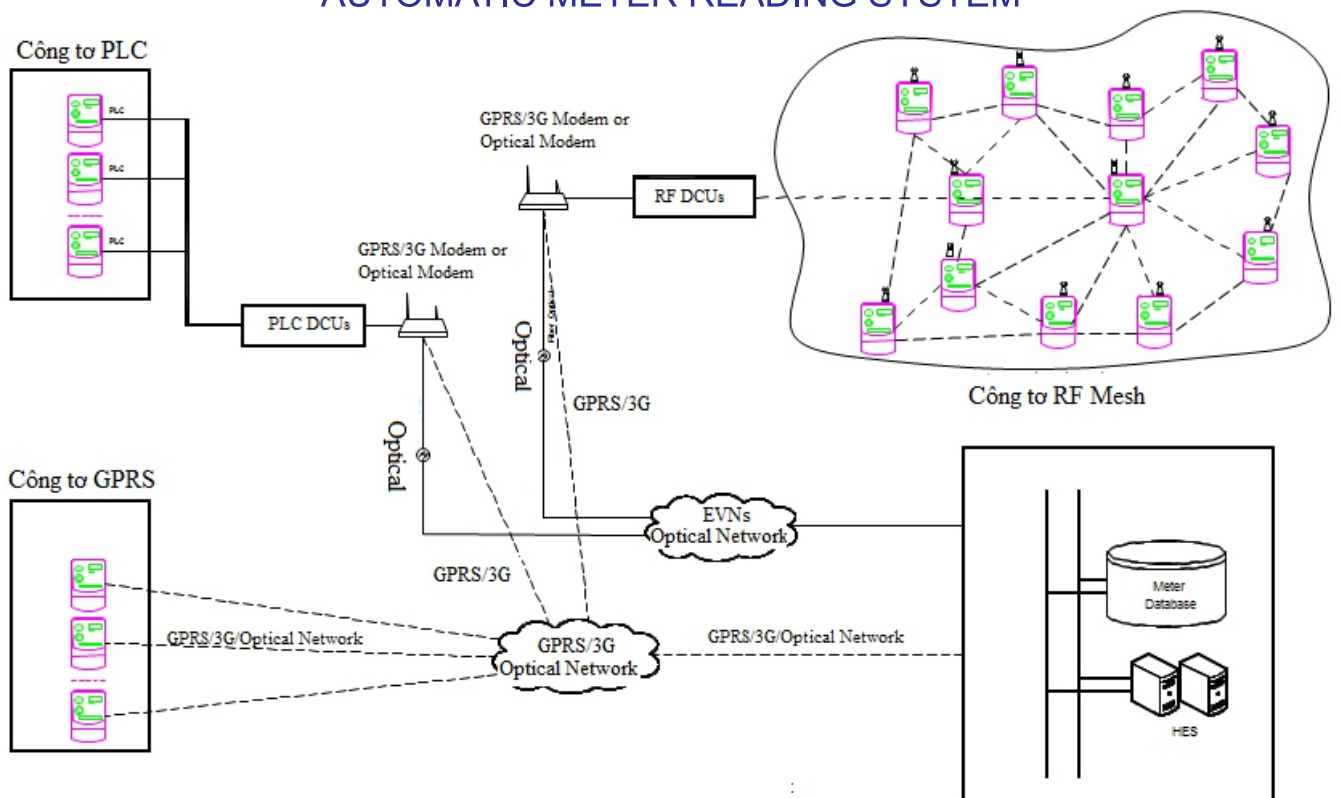


ME-40

CÔNG TƠ ĐIỆN TỬ 3 PHA 4 DÂY
3 PHASE 4 WIRE ELECTRONIC METER



MÔ HÌNH HỆ THỐNG THU THẬP DỮ LIỆU TỰ ĐỘNG AUTOMATIC METER READING SYSTEM



ME-40

CÔNG TƠ ĐIỆN TỬ 3 PHA 4 DÂY 3 PHASE 4 WIRE ELECTRONIC METER

THÔNG SỐ KỸ THUẬT

Điện áp danh định (Un)	3x220/380V; 3x230/400V	
Dải điện áp hoạt động	0.8Un~1.2Un	
Dòng điện danh định (In)	3x5(10)A	3x5(100)A
Tần số	50Hz ±2.5Hz	
Hằng số công tơ	10000xung/kWh 10000xung/kvarh	1000xung/kWh 1000xung/kvarh
Cấp chính xác	Hữu công Cl.0.5S Vô công Cl.2	Hữu công Cl.1 Vô công Cl.2
Tiêu chuẩn	IEC 62052-11; IEC 62053-21, 22, 23; IEC 62056-21, 61 TC103/QĐ-EVN; ĐLVN 39:2019; ĐLVN 237:2021	

ĐẶC TRƯNG

- Công tơ 3 pha 4 dây
- Đo điện năng hữu công (kWh), năng lượng vô công (kvarh)
- 1 biểu giá
- Đo các thông số điện V, A, kW, kvar, PF...
- Cảnh báo ngược chiều công suất, mất pha, pin yếu...
- Hỗ trợ chức năng chốt dữ liệu hóa đơn theo ngày.

LƯU TRỮ VÀ HIỂN THỊ

- Tổng điện năng hữu công (kWh), tổng điện năng vô công (kvarh)
- Hiển thị: LCD panel
- Các thông số hiển thị khả trình
- Thông tin lưu trữ trên bộ nhớ EEPROM.

TRUYỀN THÔNG

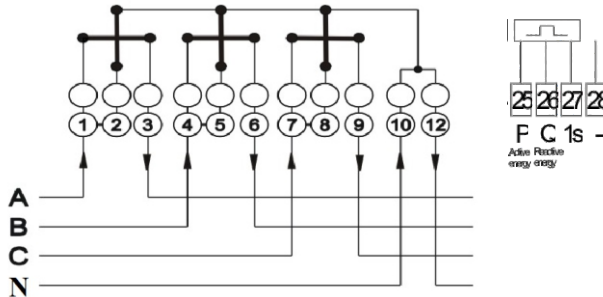
- Cổng UART: Module RF-Mesh/PLC dùng cho hệ thống thu thập dữ liệu AMR
 - RF-Mesh: - Tần số trung tâm: 408.925MHz
 - Băng thông: 50kHz
 - Công suất phát: <100mW
 - PLC: - Tần số trung tâm: 125kHz hoặc 132kHz hoặc 406kHz

CẤP BẢO VỆ

- Vỏ công tơ: IP 51
- Cấp cách điện: II

KÍCH THƯỚC LẮP ĐẶT VÀ SƠ ĐỒ ĐẦU DÂY

- Kích thước(mm): L240xW170xH80.5
- Nhiệt độ làm việc: -25°C đến +70°C
- Độ ẩm: 95%
- Trọng lượng: 1.8 kg



Sơ đồ đầu dây công tơ trực tiếp (loại 5(100)A)
Direct meter connection diagrams (5(100)A type)

TECHNICAL PARAMETERS

Rate voltage (Un)	3x220/380V; 3x230/400V	
Operating voltage range	0.8Un~1.2Un	
Rate current (In)	3x5(10)A	3x5(100)A
Frequency	50Hz ±2.5Hz	
Meter constant	10000imp/kWh 10000imp/kvarh	1000imp/kWh 1000imp/kvarh
Class	Active Cl.0.5S Reactive Cl.2	Active Cl.1 Reactive Cl.2
Standard	IEC 62052-11; IEC 62053-21, 22, 23; IEC 62056-21, 61 TC103/QĐ-EVN; ĐLVN 39:2019; ĐLVN 237:2021	

SPECIFICATIONS

- 3 phase 4 wire meter
- Measurement of active energy (kWh), reactive energy (kvarh)
- Single tariff
- Parameter measuring V, A, kW, kvar, PF...
- Warning: reverse power, phase loss, low battery...
- Supporting daily billing.

DATA STORE AND DISPLAYING

- Total active energy (kWh), total reactive energy (kvarh)
- Displaying: LCD panel
- Parameter displaying programable.
- Data in EEPROM Memory.

COMMUNICATION

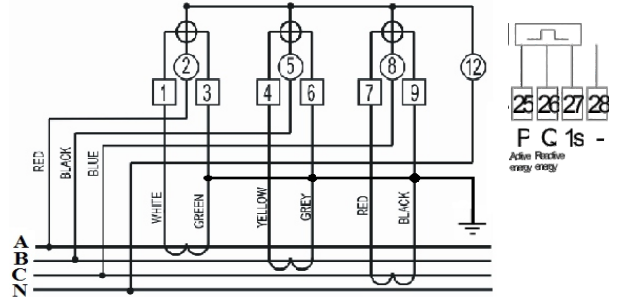
- UART port: Support RF-Mesh/PLC module for AMR system
 - RF-Mesh: - Center frequency: 408.925MHz
 - Bandwidth: 50kHz
 - Radiation power: <100mW
 - PLC: - Center frequency: 125kHz or 132kHz or 406kHz

PROTECTION

- Casing: IP 51
- Insulation class :II

DIMENSIONS AND CONNECTION DIAGRAMS

- Dimensions(mm) : L240xW170xH80.5
- Working Temperature: -25°C upto +70°C
- Humidity: 95%
- Weight: 1.8 kg



Sơ đồ đầu dây công tơ gián tiếp qua 3 CT (loại 5(10)A)
Indirect meter connection diagrams through 3CT (5(10)A type)



CÔNG TY CỔ PHẦN THIẾT BỊ ĐIỆN GELEX

- 📍 Tòa nhà GELEX, số 52 Lê Đại Hành, P. Lê Đại Hành, Q. Hai Bà Trưng, Hà Nội, Việt Nam
- 📍 KCN Đại Đồng - Hoàn Sơn, huyện Tiên Du, tỉnh Bắc Ninh, Việt Nam
- ☎ (84-24) 3 6331508 📠 (84-24) 3 6331510 🌐 www.gelexelectric.vn ✉ ge@gelexelectric.vn

GELEX ELECTRIC EQUIPMENT JOINT STOCK COMPANY

- 📍 GELEX Tower, No.52 Le Dai Hanh Str., Hai Ba Trung Dist., Hanoi, Vietnam
- 📍 Dai Dong-Hoan Son Industrial Zone, Tien Du, Bac Ninh province, Vietnam
- ☎ (84-24) 3 6331508 📠 (84-24) 3 6331510 🌐 www.gelexelectric.vn ✉ ge@gelexelectric.vn